

SPINDLE MOTOR

São motores de alta frequência utilizados em uma ampla variedade de aplicações de corte de materiais em alta velocidade.

Aumentar a velocidade da ferramenta de corte, permite a redução do tempo de ciclo, execução mais rápida do trabalho, com ganho de qualidade.

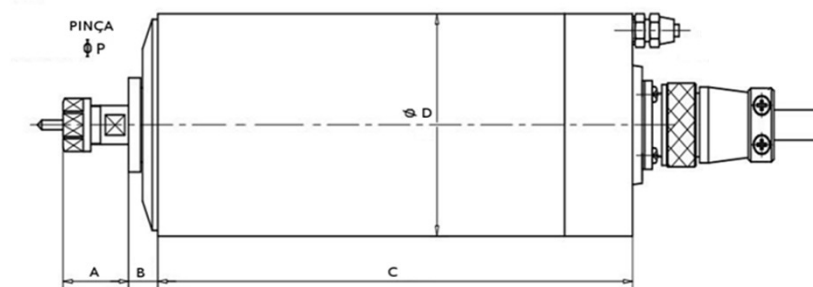


ESPECIFICAÇÕES

Códigos Action	Potência	Velocidade	Pinça	Refrigeração	Corrente	Inversor p/ Spindle
SN-65-0.8-4-CS	0,8 kW	24000 rpm	ER11	AR	4 A	ATI-390-001C2V1F-HN
SN-80-2.2BF-CS	2.2 kW	24000 rpm	ER20	AR	5 A	ATI-590-003C2V1F-HN
SN-80-1.5-4-CS	1.5 kW	24000 rpm	ER16	ÁGUA	5 A	ATI-390-002C2V1F-HN
SN-80-2.2B-4-CS	2.2 kW	24000 rpm	ER20	ÁGUA	8 A	ATI-590-003C2V1F-HN
SN-100-3-4-CS	3.0 kW	24000 rpm	ER20	ÁGUA	12 A	ATI-590-005.5C2V1F-HN

Frequência	400Hz	Tensão	220 VCA	IP	50
------------	-------	--------	---------	----	----

DIMENSÕES



Códigos Action	A	B	C	D	Pinça	Mancais
SN-65-0.8-4-CS	28.5	15.0	182.5	65.0	ER11	7002DT*2+7000DT*2
SN-80-2.2BF-CS	31.5	19.5	193.5	80.0	ER20	7005DB*2+7002DT*2
SN-80-1.5-4-CS	32.0	18.0	210.0	80.0	ER16	7004DT*2+7002*2
SN-80-2.2B-4-CS	32.0	15.0	193.5	80.0	ER20	7005DT*2+7002*2
SN-100-3-4-CS	44.0	31.5	246.0	100.0	ER20	7005DT*2 / 7002*2

De construção robusta, possuem longa durabilidade em uma ampla gama de aplicações e de ambientes de trabalho.

Action Technology Industria e Comércio de Eletroeletrônicos Ltda

End: Rua Emma Gazzi Magnusson, 194 Dist. Indl. Vitória Martini-Indaiatuba/SP - CEP: 13347-630

Tel: +55 19 3936-8510 **e-mail:** actionmotors@actionmotors.com.br

website: www.actiontechnology.com.br